

# Site-Secure Logiciel de gérance d'entreprise et de sécurité

## Module du Journal Quotidien d'Incidents

Le Journal quotidien d'incidents aussi reconnu sous le nom Expédition assistée par ordinateur est autant valable à la gestion et au département de sécurité qu'à la réception d'une entreprise. Ce journal a effectivement deux parties, soit : les activités prévues de la journée et les événements actuels de la journée. L'entrée des activités prévues peuvent être insérées par les postes cadres ou leurs personnels désignés, quelques heures ou même quelques jours avant qu'elles aient lieu. Par exemple; le Directeur général est attendu à l'entrée sud à 14 h, ou la vérification du système d'incendie (première étape – sans évacuation) aura lieu à 10 h, ou vérifiez que les portes de sortie de feu sont verrouillées à 16 h, ainsi de suite. Des messages courriel peuvent être automatiquement envoyés aux employés ou aux fournisseurs d'une entreprise les avertissant que leurs qualifications expirent sous peu.

En cas d'urgence, les instructions appropriées apparaissent au bas de l'écran, tous doivent être exécutés pour débarrasser l'urgence de l'écran. Par exemple; Instructions pour les gardes de sécurité en cas d'alerte a la bombe. Les garde ou la personne a l'accueil peuvent aussi se servir de clés abrégées pour faciliter l'entrée de données des événements, avec la capacité supplémentaire d'ajouter à main levée les détails des faits tels qu'ils se produisent.

Poste	Agents de sécurité	Reçu	Envoi	Sur lieu	Type/code
COMM	BRIAN GREEN				Disponible depuis 08:07:00
MAIN	MARC LANTHIER	06:20:08	06:20:08		RÉPONSE D ALARM
OPS	LARRY TOURVILLE				Disponible depuis 08:07:02
PATROL 1	SCOTT GORDON	08:40:08	08:40:08		RÉPONSE D ALARM
PATROL 2	KEITH CAPENTER				Disponible depuis
STAFF	MARTIN PATERSON				Disponible depuis 06:47:16
UNIT 3	MARCEL LEGER				Disponible depuis 06:47:19

### Caractéristiques du Journal quotidien d'événements:

- Heure et date de tous les incidents
- Tabulation automatique de temps pour tous les incidents  
Exemple : vérifier la porte coupe-feu
- Numérotation séquentielle automatique des incidents
- Enregistrement automatique du nom de l'opérateur notant l'incident
- Caractère à main levée illimité des détails d'incidents
- Entièrement bilingue anglais / français, anglais / espagnol, français / espagnol
- Choix de langue à l'ouverture
- Fichier d'activités quotidien
- Procédure d'urgence
- Liste d'appel en cas d'urgence
- Journal aide mémoire
- Message d'événement synchronisé
- Avis courriel automatique

**Journal quotidien d'incidents - Faire avancer**

**Heure du message** 00 00 (hh:mm) (00:00-23:59)

**Date du message** 2006-12-18

**Restreindre au site** 304 O CONNOR

**Message anglais** Site-Secure presentation

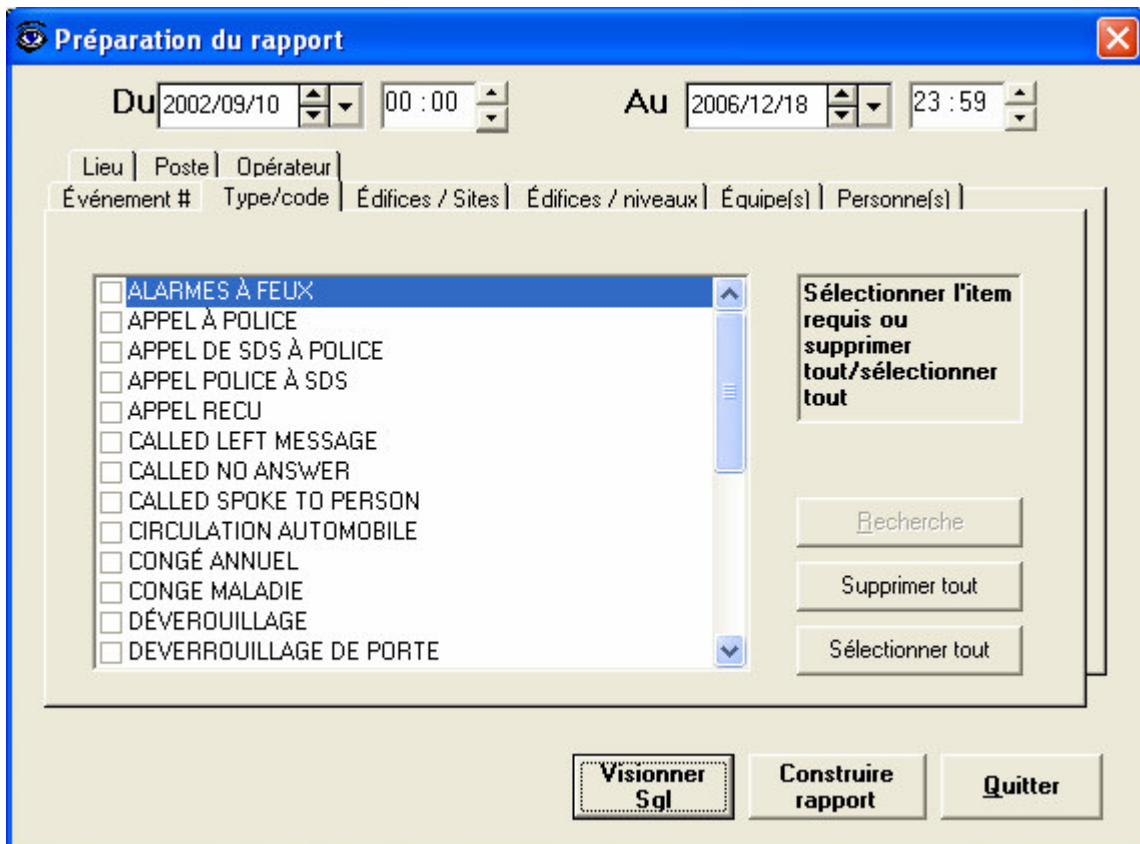
**Message français** Présentation Site-Secure

Ajouter Sauvegarder Imprimer la liste Supprimer Quitter



### Possibilités étendues de rapports

Avec le constructeur de rapport Site-Secure, un nombre presque infini de rapports peut être produit pour l'analyse de données et le reportage des statistiques.



Voici une liste de quelque « rapports rapides » déjà intégrés :

- Production de rapports par opérateur
- Production de rapports par endroit
- Production de rapports par incident
- Production de rapports par opérateur par période de travail
- Tabulation des incidents manipulés par opérateur par période de travail
- Tabulation des incidents par période de travail, par jour, par semaine, ou par mois