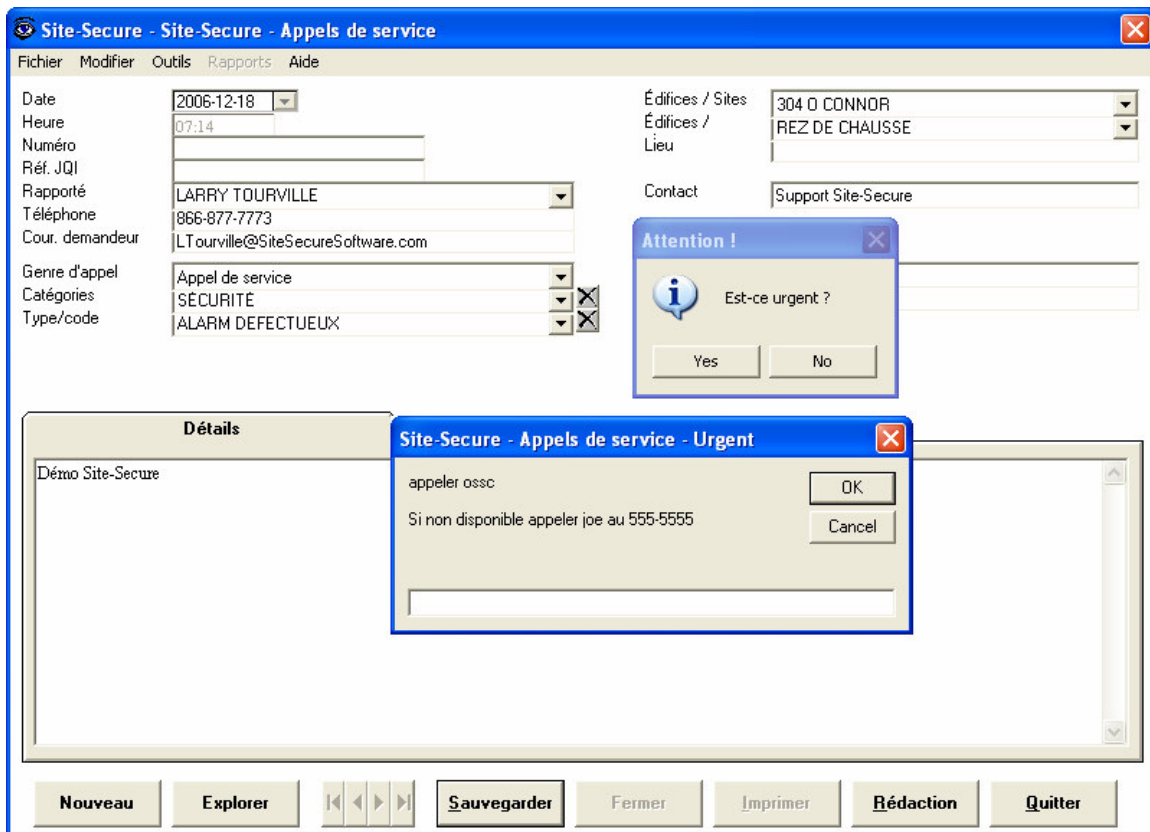


Site-Secure Logiciel de gérance d'entreprise et de sécurité

Module d'appels de service

Le module d'appels de service est particulièrement profitable étant donné le climat économique. Le centre de contrôle de sécurité semble être le point le plus logique pour la collection et le traitement de tous les appels de service. Ces appels peuvent couvrir la gamme de service, a partir des urgences jusqu'aux services d'équipement. Une entreprise moyenne, peut compter de 400 à 500 appels de service par mois. Des touches rapides peuvent être utilisées afin de permettre à l'opérateur d'insérer, de façon efficace, toutes les appels de service tout en ayant la capacité d'ajouter des commentaires supplémentaires si nécessaire. Ce module multi-utilisateur permet un traitement multitâche ainsi les appels de service peuvent être reçus de n'importe où dans l'organisation (Multi-site) et être enregistrés et acheminés à l'ordinateur du département approprié pour leur traitement. L'appel de service est datée et ajoute le nom de l'opérateur, cette information est aussi transmise lorsque l'appel est réacheminé. Lorsque le destinataire reçoit l'appel, il est encore horodaté et peut être traité ou réexpédié au bon département. Une fois que l'appel de service est terminé, un rapport peut être inséré en ligne et horodaté. Ceci permettra de recueillir des rapports sur la durée des inactivités d'équipement.

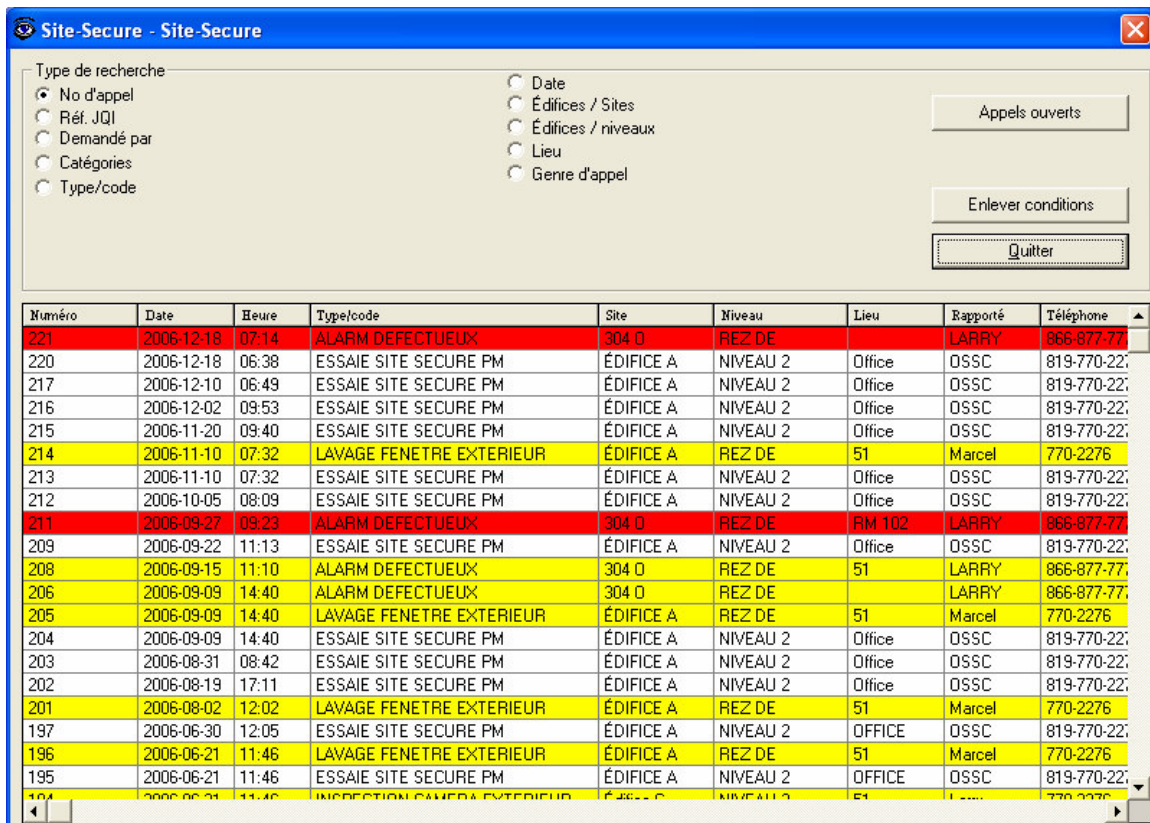


Caractéristiques du centre de contrôle:

- Enregistrement automatique de l'individu insérant l'appel basé sur le mot de passe.
- Horodatage automatique et numérotage séquentiel
- Touches de fonction avec menus déroulants pour les receveurs d'appels.
- Messages d'instructions définis par l'utilisateur fournissant les numéros de téléphone d'urgence etc.
- Distribution d'appels automatique via l'intranet aux centres de responsabilités prédéfinis

Caractéristiques de l'utilisateur administratif:

- Les utilisateurs ont la capacité de terminer ou de fermer l'appel de service en ligne.
- Les utilisateurs peuvent transférer l'appel à un autre centre de responsabilité
- Rapports extensifs d'avis de travail et capacités d'impression pour la gérance
- Suivi extensif des coûts de pièces et main d'œuvre et capacité de calculs
- Accrue la prise de responsabilité concernant l'efficacité du traitement des appels de service
- Calcul automatiquement la durée d'immobilisation par appel, types d'appels, groupes et sous-groupes d'appels.



The screenshot shows the 'Site-Secure - Site-Secure' application window. At the top, there is a search filter panel with the following options:

- Type de recherche:
 - No d'appel
 - Réf. JQI
 - Demandé par
 - Catégories
 - Type/code
- Date
- Édifices / Sites
- Édifices / niveaux
- Lieu
- Genre d'appel

Buttons on the right side of the filter panel: 'Appels ouverts', 'Enlever conditions', and 'Quitter'.

Below the filter panel is a table with the following columns: Numéro, Date, Heure, Type/code, Site, Niveau, Lieu, Rapporté, and Téléphone. The table contains 24 rows of call records, with some rows highlighted in red and others in yellow.

Numéro	Date	Heure	Type/code	Site	Niveau	Lieu	Rapporté	Téléphone
221	2006-12-18	07:14	ALARM DEFECTUEUX	304 O	REZ DE		LARRY	866-877-77
220	2006-12-18	06:38	ESSAIE SITE SECURE PM	ÉDIFICE A	NIVEAU 2	Office	OSSC	819-770-22
217	2006-12-10	06:49	ESSAIE SITE SECURE PM	ÉDIFICE A	NIVEAU 2	Office	OSSC	819-770-22
216	2006-12-02	09:53	ESSAIE SITE SECURE PM	ÉDIFICE A	NIVEAU 2	Office	OSSC	819-770-22
215	2006-11-20	09:40	ESSAIE SITE SECURE PM	ÉDIFICE A	NIVEAU 2	Office	OSSC	819-770-22
214	2006-11-10	07:32	LAVAGE FENETRE EXTERIEUR	ÉDIFICE A	REZ DE	51	Marcel	770-2276
213	2006-11-10	07:32	ESSAIE SITE SECURE PM	ÉDIFICE A	NIVEAU 2	Office	OSSC	819-770-22
212	2006-10-05	08:09	ESSAIE SITE SECURE PM	ÉDIFICE A	NIVEAU 2	Office	OSSC	819-770-22
211	2006-09-27	09:23	ALARM DEFECTUEUX	304 O	REZ DE	RM 102	LARRY	866-877-77
209	2006-09-22	11:13	ESSAIE SITE SECURE PM	ÉDIFICE A	NIVEAU 2	Office	OSSC	819-770-22
208	2006-09-15	11:10	ALARM DEFECTUEUX	304 O	REZ DE	51	LARRY	866-877-77
206	2006-09-09	14:40	ALARM DEFECTUEUX	304 O	REZ DE		LARRY	866-877-77
205	2006-09-09	14:40	LAVAGE FENETRE EXTERIEUR	ÉDIFICE A	REZ DE	51	Marcel	770-2276
204	2006-09-09	14:40	ESSAIE SITE SECURE PM	ÉDIFICE A	NIVEAU 2	Office	OSSC	819-770-22
203	2006-08-31	08:42	ESSAIE SITE SECURE PM	ÉDIFICE A	NIVEAU 2	Office	OSSC	819-770-22
202	2006-08-19	17:11	ESSAIE SITE SECURE PM	ÉDIFICE A	NIVEAU 2	Office	OSSC	819-770-22
201	2006-08-02	12:02	LAVAGE FENETRE EXTERIEUR	ÉDIFICE A	REZ DE	51	Marcel	770-2276
197	2006-06-30	12:05	ESSAIE SITE SECURE PM	ÉDIFICE A	NIVEAU 2	OFFICE	OSSC	819-770-22
196	2006-06-21	11:46	LAVAGE FENETRE EXTERIEUR	ÉDIFICE A	REZ DE	51	Marcel	770-2276
195	2006-06-21	11:46	ESSAIE SITE SECURE PM	ÉDIFICE A	NIVEAU 2	OFFICE	OSSC	819-770-22
194	2006-06-21	11:46	INSPECTION CAMERA EXTERIEUR	ÉDIFICE A	NIVEAU 2	51	LARRY	770-2276

Possibilités étendues de rapports

Avec le constructeur de rapport Site-Secure, un nombre presque infini de rapports peut être produit pour l'analyse de données et le reportage des statistiques.

Préparation du rapport

Du 2002/07/08 Au 2006/12/18

Lieu | Réf. JQI | Priorités | Numéro | Types | Édifices / Sites | Édifices / niveaux | Usagers | Demandé par

- ALARM DEFECTUEUX
- ASSISTANCE DE LOGICIEL
- CAMERA DEFECTUEUX
- CLÉE BRISEE
- DETECTEUR D ASSISTANCE DEFECTUEUX
- ENREGISTREUSE DEFECTUEUSE
- ESSAIE SITE SECURE PM
- INSPECTION CAMERA EXTERIEUR
- INSTALLATION LECTEUR DE CARTES
- INTERPHONE DEFECTUEUX
- LAVAGE FENETRE EXTERIEUR
- LECTEUR CARTE DEFECTUEUX

Sélectionner l'item requis ou supprimer tout/sélectionner tout

Recherche

Supprimer tout

Sélectionner tout

Type de recherche

- Appel ouvert
- Appel fermé

Visionner Sgl

Construire rapport

Quitter

Voici une liste de quelques « rapports rapides » déjà intégrés :

- Production de rapport par ordre d'exécution de travaille
- Production de rapport par sommaire d'appel de service par endroit
- Production de rapport par détails appel de service non abrégé
- Production de rapport par détails appel de service abrégé
- Production de rapport par résumé des statistiques
- Production de rapport filtrer par appel ouvert ou appel fermer

Site-Secure

Appel de service - Commis par site
Site-Secure

De 2003-07-03
Au 2004-12-18
Ingenieur 2004-12-18

	304	A	B	C	D	E	Total
ALARM DEFECTUEUX	9	21	14	4	0	1	49
ASSISTANCE DE LOGICIEL	0	2	2	0	0	0	4
CAMERA DEFECTUEUX	0	10	4	1	1	0	16
CLEF BRISSE	0	1	2	1	1	0	5
DETECTEUR D ASSISTANCE DEFECTUEUX	0	1	0	0	0	1	2
ENREGISTREUSE DEFECTUEUSE	0	1	0	0	0	0	1
ESSAI SITE SECURE PM	0	104	0	0	0	0	106
INSPECTION CAMERA EXTERIEUR	0	0	0	4	0	0	6
INSTALLATION LECTEUR DE CARTE	1	3	1	0	0	0	5
LAVAGE FENETRE EXTERIEUR	0	12	0	1	0	0	13
LECTEUR CARTE DEFECTUEUX	0	9	0	0	0	1	10
Total	10	166	23	13	2	3	217

